



NETWERK
ZON
DOELMATIGHEID



zorgpleinnoord

Trends Noord-Nederlandse arbeidsmarkt en onderwijs

**Strategische Overleg Onderwijs & Arbeidsmarkt
Assen 1 juni 2022**

Karin Doornbos - ZorgpleinNoord

Renée Oosterwijk – NetwerkZON

ZorgpleinNoord onderzoekt, adviseert en verbindt.



Programma:



- Beeld Noord-Nederlandse arbeidsmarkt nu en straks
- Onderwijsontwikkelingen & inzichten Stagematching
- In gesprek over de aansluiting onderwijs & arbeidsmarkt



Vraag 1:

Hoeveel werknemers in de zorg en welzijn in Groningen & Drenthe ten opzichte van het totaal aantal werknemers in alle bedrijfssectoren?

- A. 1 op de 7 werknemers (14,3%)
- B. 1 op de 6 werknemers (16,7%)
- C. 1 op de 5 werknemers (20%)
- D. 1 op de 4 werknemers (25%)



Goede antwoord = C & D (tussen 20% en 25%)

Van alle werknemers in Groningen werkt 23% in zorg en welzijn

Van alle werknemers in Drenthe werkt 21% in zorg en welzijn

Zorg & welzijn versus andere bedrijfssectoren Groningen & Drenthe				
Provincie:	Groningen		Drenthe	
Onderwerp:	Zorg & Welzijn	Alle bedrijfssectoren	Zorg & Welzijn	Alle bedrijfssectoren
werknemers	59.500	258.100	46.000	214.500
<i>aandeel vrouwen</i>	81%	49%	85%	48%
<i>aandeel mannen</i>	19%	51%	15%	52%
<i>jonger dan 35 jaar</i>	39%	42%	30%	34%
<i>35 tot 55 jaar</i>	39%	38%	43%	42%
<i>55 jaar en ouder</i>	22%	20%	27%	24%
deeltijdfactor	0,68 fte	0,73fte	0,67 fte	0,73fte



Vraag 2:

In welke drie zorg- en welzijnsbranches werken de meeste medewerkers in Groningen & Drenthe?

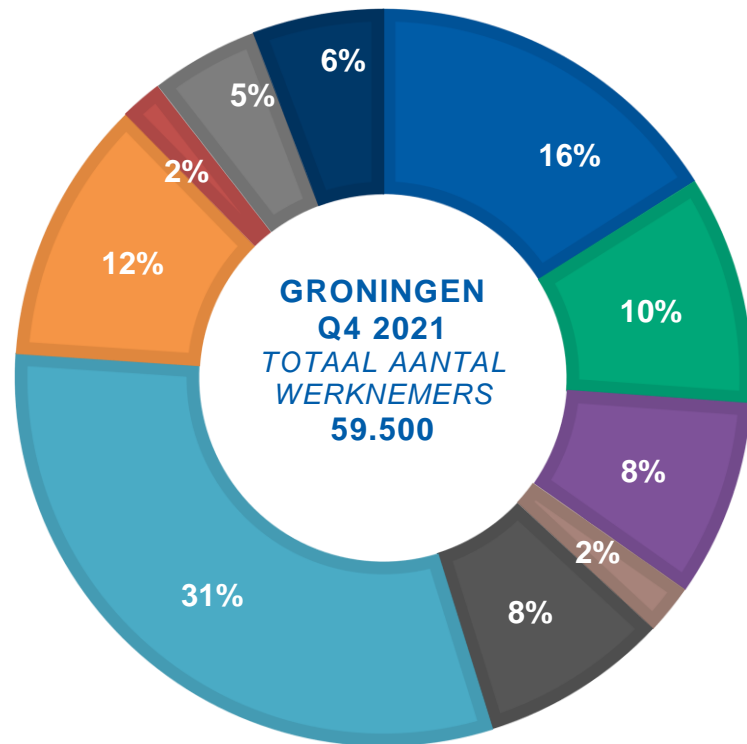
Keuze uit:

- A. Gehandicaptenzorg
- B. Ziekenhuizen (incl. umc's)
- C. GGZ
- D. Kinderopvang
- E. Verpleging, verzorging, thuiszorg
- F. Sociaal werk & jeugdzorg (samen)

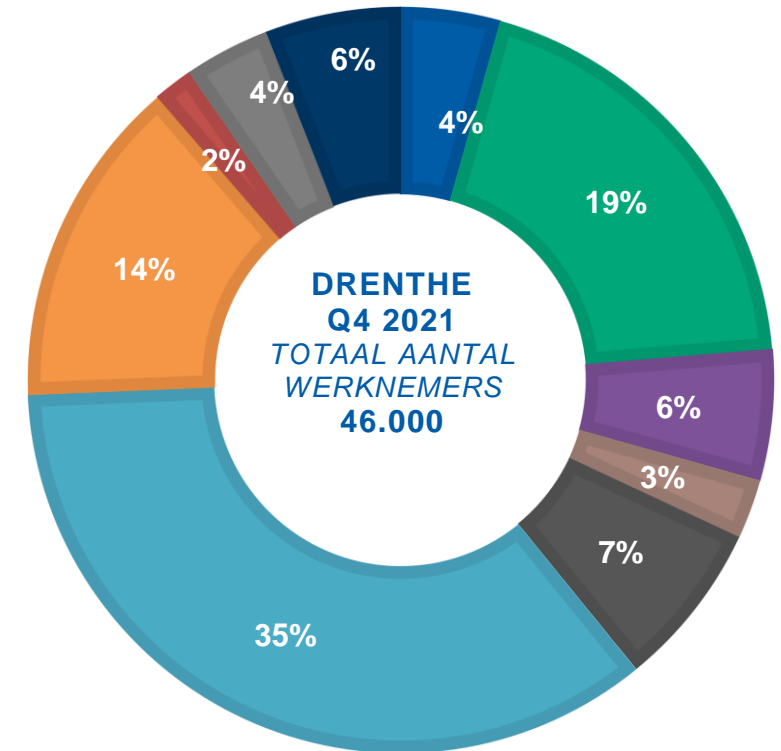


Aandeel werknemers naar branche Groningen & Drenthe

Top 3: 1. VVT, 2. Ziekenhuizen (incl. umc's), 3. Gehandicaptenzorg



- Universitair medische centra
- Ziekenhuizen en overige med. spec. zorg
- Geestelijke gezondheidszorg
- Huisartsen en gezondheidscentra
- Overige zorg en welzijn
- Verpleging, verzorging en thuiszorg
- Gehandicaptenzorg
- Jeugdzorg
- Sociaal werk
- Kinderopvang (incl. peuterspeelzaalwerk)



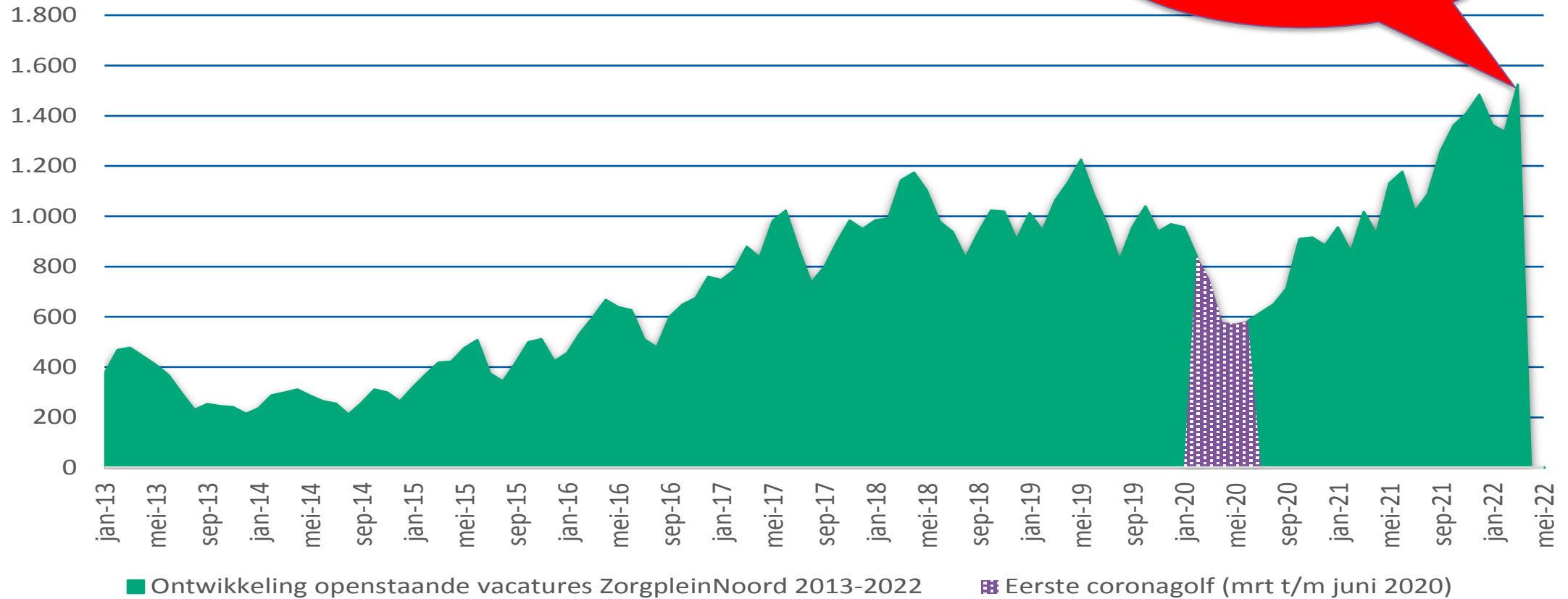
Overspannen arbeidsmarkt zorg & welzijn: *nog nooit zoveel openstaande vacatures!*



Vacature ontwikkeling 2013-2022

Bron: Vacaturesite ZorgpleinNoord, april 2022

Alarmerend !!!:
Meer dan 1.500
openstaande vacatures
maart & april 2022





Vraag 3:

Voor welke functie zijn de meeste vacatures?

- A. Verzorgende (mbo-3)
- B. Verpleegkundige (mbo-4 hbo)
- C. Sociaal Pedagogisch (mbo-3 t/m hbo)



3. Juiste antwoord = C sociaal pedagogisch

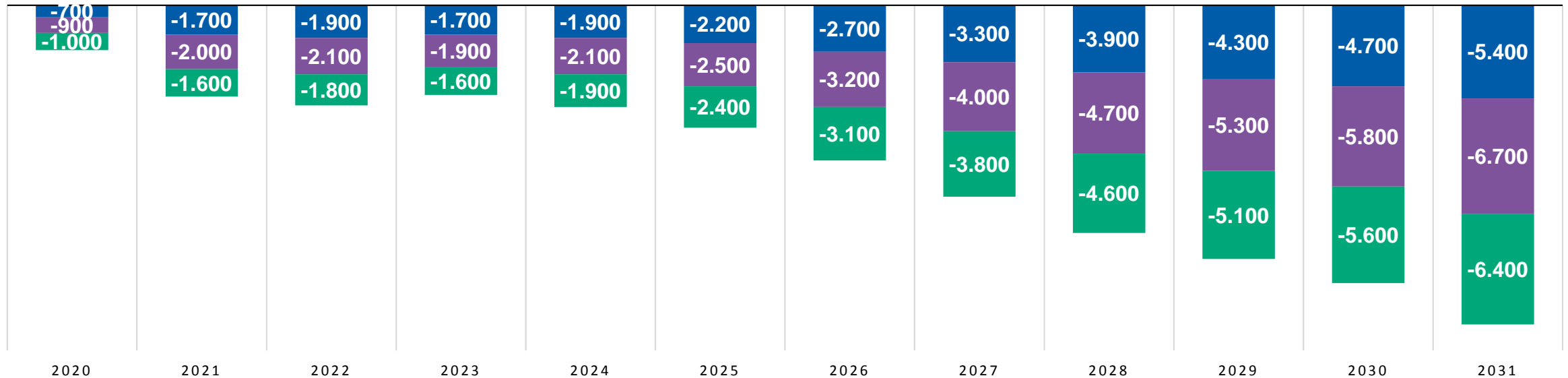
Vacatures ZorgpleinNoord naar branche en functiegroep 2022					
Top 3 naar branche:	jan	feb	mrt	apr	gem. p/mnd
1. verpleging, verzorging en thuiszorg	501	500	616	615	558
2. gehandicaptenzorg	329	284	348	373	334
3. geestelijke gezondheidszorg	262	230	245	207	236
Top 3 naar functie:	jan	feb	mrt	apr	gem. p/mnd
1. sociaal pedagogisch (mbo-3 t/m hbo)	367	366	413	406	388
2. verzorgende (mbo-3)	215	197	228	225	216
3. verpleegkundige (mbo-4 & hbo)	178	165	189	210	186



Prognose Arbeidsmarkttekort Noord-Nederland t/m 2031: *Schaarste zorg- en welzijnprofessionals wordt nog groter*

VERWACHT PERSONEELTEKORT SECTOR ZORG & WELZIJN *NOORD-NEDERLAND 2020-2031*

■ Drenthe ■ Friesland ■ Groningen





Vraag 4:

Voor welke functiegroep wordt in 2031 het grootste tekort verwacht in Noord-Nederland?

- A. Hbo-verpleegkundigen
- B. Mbo-verpleegkundigen
- C. Maatschappelijke zorg (mbo-4)
- D. Verzorgende



Goede antwoord: verzorgende

Meeste schaarste verwacht in de zorgfuncties

Personeelstekorten naar functie Noord-Nederland 2032 en 2031				
Functiegroep:	Tekort		Arbeidsmarktspanning	
	2022	2031	2022	2031
Verzorgende (niveau 3)	-1.300	-4.800	Zeer krap	Zeer krap
Verpleegkundige (niveau 4)	-1.100	-3.200	Zeer krap	Zeer krap
Verlos- en verpleegkundige (niveau 6)	-700	-900	Zeer krap	Zeer krap
Gepecialiseerd verpleegkundige	-200	-800	Zeer krap	Zeer krap
Helpende zorg & welzijn (niveau 2)	-300	-700	Zeer krap	Zeer krap
Maatschappelijke hulp en dienstverlening (niveau 6)	-100	-700	Krap	Zeer krap
Pedagogisch werker (niveau 3)	-100	-400	Krap	Zeer krap
Medewerker maatschappelijke zorg (niveau 3)	-100	-300	Gemiddeld	Krap-Zeer krap
Doktersassistent (niveau 4)	-100	-300	Zeer krap	Zeer krap
Medewerker maatschappelijke zorg (niveau 4)	0	-200	Krap	Zeer krap
Pedagogiek (niveau 6)	0	-200	Krap	Zeer krap
Pedagogisch werker (niveau 4)	0	-100	Gemiddeld	Krap-Zeer krap
Sociaal-cultureel werker (niveau 4)	0	-100	Zeer krap	Zeer krap
Pedagogiek (niveau 7)	0	-100	Krap	Zeer krap
Maatschappelijke hulp en dienstverlening (niveau 7)	0	-100	Krap	Zeer krap
Psychologie (niveau 6 & 7)	0	-100	Krap	Zeer krap
Zorghulp (niveau 1)	0	0	Gemiddeld	Gemiddeld
Sociaal-maatschappelijke dienstverlener (niveau 4)	0	0	Krap	Gemiddeld



Vraag 5:

De totale instroom in zorg en welzijnsopleidingen* is in 2021-2022:

**) Exclusief HBO Social Work*

- A. In totaliteit (BOL/BBL/voltijd/deeltijd) afgenomen
- B. In totaliteit (BOL/BBL/voltijd/deeltijd) gelijk gebleven
- C. In totaliteit (BOL/BBL/voltijd/deeltijd) toegenomen



Goede antwoord: C Totale instroom gestegen Met name BBL (Maatschappelijke Zorg nv. 4) is toegenomen

	2020-2021	2021-2022	Vershil
BOL	3725	3673	- 52
BBL	1308	1560	+252
Totaal MBO	5033	5233	+ 200
Totaal MBO & HBO-V	5609	5688	+180



Vraag 6: Voor welke opleiding is de instroom in 2021-2022 het meest afgenomen?

- A. Helpende Zorg en Welzijn
- B. Pedagogisch Werk niv. 3
- C. Sociaal Werk (mbo)
- D. Verzorgende-IG



Goede antwoord: Pedagogisch Werk niv. 3 Zowel BOL als BBL instroom afgenomen

MBO	BOL	BOL	BBL	BBL
	Instroom	2021 tov 2020	Instroom	2021 tov 2020
Combi MZ-VZ nv 3	542	+29	576	+80
Mbo-Verpleegkunde nv 4	729	+49	306	+10
Maatschappelijke Zorg nv 4	622	-6	380	+142
Sociaal Werk nv 4				
Dienstverlening/ Servicemedewerker nv 2	808	+64	124	-35
Onderwijsassistent nv 4	404	-73	42	+22
Pedagogisch Werk nv 3	140	-139	6	-2
Pedagogisch Werk nv 4	368	+51	120	+30
Medewerker kinderopvang, onderwijs en bewegen nv 4	50	+1	Nvt	Nvt
Pedagogisch Medewerker Onderwijs, Opvang en Sport nv 4	10	Nvt	Nvt	Nvt
HBO	Regulier voltijd		Deeltijd	
Verpleegkunde	425		131	



Vraag 7: In welke subregio is de instroom in zorg en welzijnsonderwijs (BOL) het meest toegenomen in 2021-2022?

- A. Noord-Oost Groningen (Winschoten, Stadskanaal, Veendam, Appingedam)
- B. Groningen Stad en Assen
- C. Zuidwest/-oost Drenthe (Meppel, Hoogeveen, Emmen)



Goede antwoord: Zuidwest/-oost Drenthe en Noord Overijssel Zowel BOL als BBL instroom afgenomen

Per subregio:

1. Noord-Oost Groningen: + 50 BOL
2. Groningen Stad en Assen: -78 BOL
3. Zuidwest/-oost Drenthe: **+88 BOL**

Groningen Stad en Assen blijft wel grootste instroom houden (nieuwe instroom van ca. 1.930 studenten in 2021-2022, peildatum 1-10-2021)



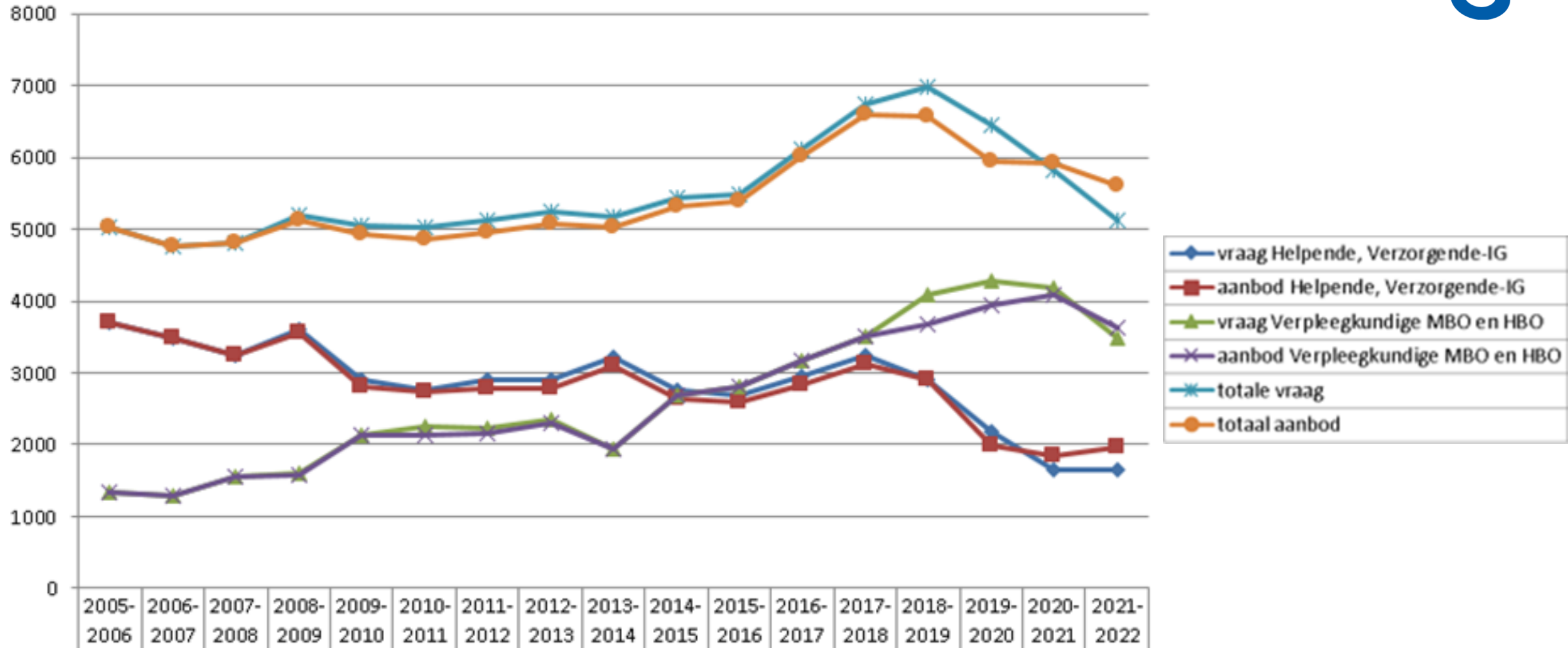
Stelling:

In totaal zijn er in de regio Groningen, Drenthe en Noord-Overijssel voldoende stageplaatsen in de zorg

- A. Eens
- B. Oneens



Overzicht vraag en aanbod stageplaatsen 2005-2021





Stelling:

Door elke medewerker een stagiaire/BBL'er te laten begeleiden worden meer mensen behouden in de zorg

A. Eens

B. Oneens



Stelling:

Door het plaatsen van meer studenten op een afdeling ontstaat een beter leerklimaat en betere begeleiding

A. Eens

B. Oneens



Stelling:

Modulair en flexibel opleiden heeft alleen zin als het functiebouwwerk meebeweegt

A. Eens

B. Oneens



Afsluitende vraag:

Welke (al ingezette of nieuwe) acties zijn de komende jaren belangrijk voor de aansluiting onderwijs & arbeidsmarkt?

Noem (maximaal) twee gezamenlijke acties?

Wordcloud-optie waarbij de deelnemers twee keuzevelden kunnen invullen